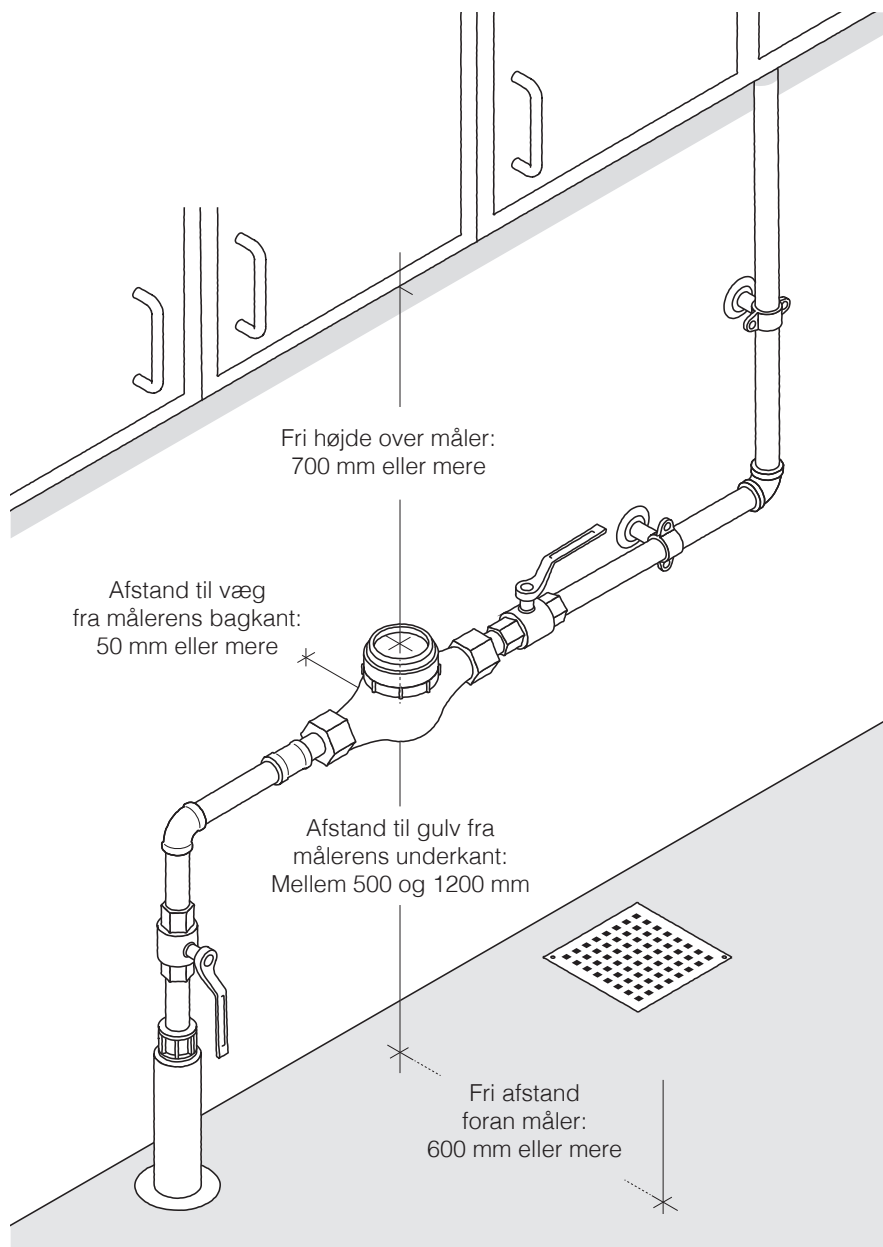


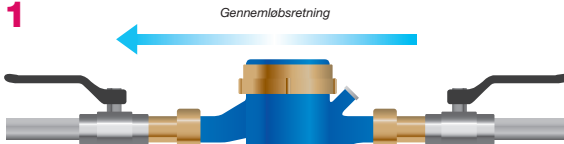
Sådan placerer du vandmåleren

Nødvendige frie afstande for aflæsning og for ekspansion ved opsætning af vandmåler.



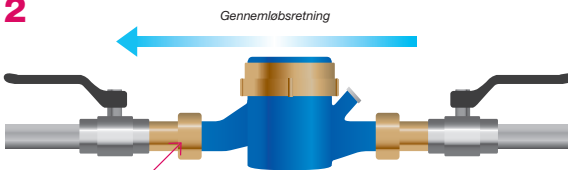
Montering af vandmåler

1



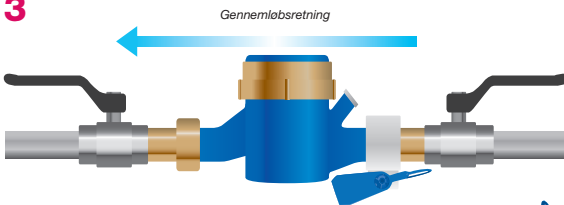
Du skal montere vandmåleren vandret i installationen.

2

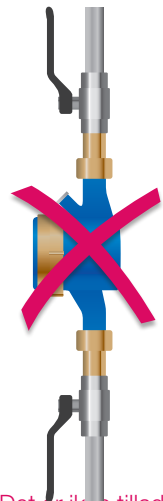
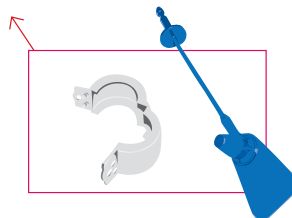


Husk at montere den vedlagte kontraventil mod vandretningen – ved udløbssiden af vandmåleren.

3



Afslut montering ved at placere plomberingsbøjlen over forskruring modsat kontraventil – ved indløbs-siden af vandmåleren. Brug den blå plombe til at låse den hvide plomberingsbøjle.



Det er ikke tilladt at montere vandmåleren lodret!

Vend →